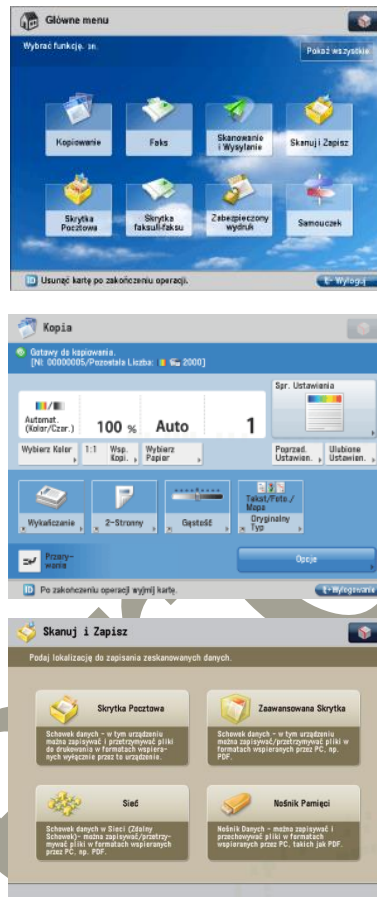




Canon iR ADVANCE C5250i / C5255i



SPECYFIKACJA:

Szybkość kopiowania/ drukowania:

- A4: 45 str./min. **kolorowe** (C5250i)
50 str./min. **czarno-białe** (C5250i)
- A4: 51 str./min. **kolorowe** (C5255i)
55 str./min. **czarno-białe** (C5255i)

- A3: 25,5 str./min. **kolorowe** (C5250i/C5255i)
27,5 str./min. **czarno-białe** (C5250i/C5255i)

Rozdzielczość:

- Skanowanie 600dpi x 600dpi
Kopiowanie 600dpi x 600dpi
Drukowanie 1200dpi x 1200dpi

Powiększenie:

- Zoom 25 do 400%
Stały 25%, 50%, 71%, 100%, 141%, 200%, 400%

Dupleks Jednoprzbiegowy

Gramatura papieru:

- Kaseta 52 do 220g/m²
Podajnik ręczny 52 do 256g/m²
Dwustronnie 52 do 220g/m²

Pojemność papieru:

- 550 arkuszy x 4 kasety (80g/m²)
Podajnik ręczny na 100 arkuszy (80g/m²)

Czas uzyskania pierwszej kopii:

- Tryb czarno-biały 3,9 sek.
Tryb pełny kolor 6,0 sek.

Jednostka centralna:

- Procesor Canon 1.8GHz
Pamięć 2.5GB
Dysk twardy 320GB

Interfejs:

- Ethernet (1000BaseT/100Base-TX/10Base-T), USB2.0

Zasilanie:

- 220-240V AC, 50/60Hz

Pobór mocy:

- Maks. 1,8kW

Wymiary (szer./dł./wys.):

- 620 x 715 x 1201mm (z 1PDS), 620 x 712 x 1182mm (z DADF)

Waga:

- Około 177kg (z 1PDS), 172kg (z DADF)

PODAJNIK ORYGINAŁÓW DADF – F1:

Rozmiar papieru:

A3, A4, A4R, A5, A5R

Gramatura papieru:

Oryginał jednostronny 42 do 128g/m²

Oryginał dwustronny 50 do 128g/m²

Skanowanie (jednostronne):

A4: 51 obr./min. 300dpi (kolorowe/czarno-białe)

Skanowanie (dwustronne):

A4: 19,6 obr./min. 300dpi (kolorowe/czarno-białe)

Maks. liczba oryginałów:

100 arkuszy (80g/m²)



PODAJNIK PAPIERU – AD2:

Rozmiar papieru:

305 x 457mm, A3, A4, A4R, A5R

Pojemność papieru:

550 arkuszy (80g/m²) x 2 kasety

Gramatura papieru:

52 do 220g/m²



KARTA WYSYŁANIA W KOLORZE:

Prędkość skanowania:

A4: 51 obr./min. 300dpi (kolor/cz.-b. z DADF-F1),

120 obr./min. 300dpi (kolor/cz.-b. z 1PDS-E1)

Rozdzielczość skanowania:

100dpi, 150dpi, 200 x 100dpi, 200dpi, 200 x 400dpi, 300dpi, 400dpi, 600dpi

Format plików:

TIFF, JPEG, PDF, XPS, wysoka kompresja PDF/XPS, PDF/A-1b,

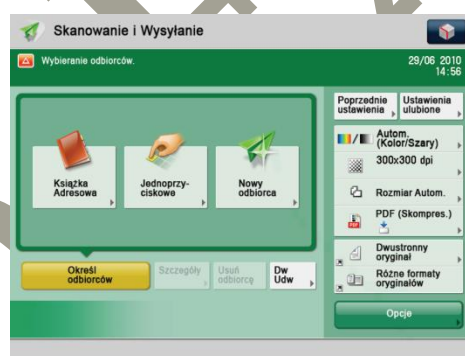
Optymalizacja PDF do sieci, Open XML pakietu Office

Odbiorcy:

E-Mail/Internet FAX (SMTP), PC (SMB, FTP), WebDAV, Google Drive

Książka adresowa:

LDAP(1000)/Lokalna (maks. 500)



KARTA DRUKOWANIA UFRII/PCL:

Obsługiwane systemy operacyjne:

Windows 2000/XP/Server2003/Vista/7/8/10

Mac OSX (10.4.9 lub późniejszy)

PDL:

UFR11, PCL5c/6

Protokół sieciowy:

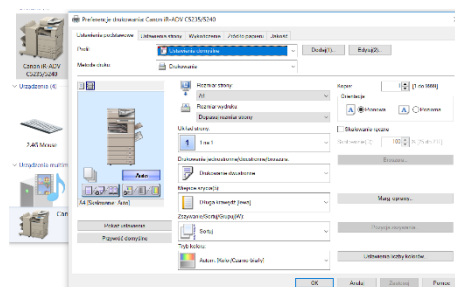
TCP/IP (LPD/Port9100/IPP/IPPS/SMB/FTP), IPv6, IPX/SPX

(NDS, Bindery), AppleTalk

Sterownik skanera:

Sieciowy sterownik TWAIN (75 do 600dpi 24bit kolor/8bit skala

szerokości /2 bit czarno-białe)



USB Memory Media

Keyboard

WYPOSAŻENIE DODATKOWE (opcja)

PODAJNIK ORYGINAŁÓW 1PDS – E1:

Rozmiar papieru:

A3, A4, A4R, A5, A5R

Gramatura papieru:

Oryginał jednostronny 42 do 128g/m²

Oryginał dwustronny 50 do 128g/m²

Skanowanie:

A4: 75 obr./min. 300dpi (kolor/cz.-b., jednostronne),

120 obr./min. 300dpi (kolor/cz.-b., dwustronne)

Maks. liczba oryginałów:

150 arkuszy (80g/m²)



WEWNĘTRZNY SEPARATOR PRAC – F1:



FINISZER ZSZYWAJĄCY – E1:

Pozycja zszywacza:

W rogu, podwójnie

Liczba tac:

Jedna taca (druga taca w opcji)

Wydajność zszywacza:

A4: 50 arkuszy

A3: 30 arkuszy

Pojemność tacy:

A3, A4, A4R, A5, A5R: 500 arkuszy (z 1 tacą)

A3, A4, A4R, A5, A5R: 100 arkuszy (taca A), 200 arkuszy (taca B)



FINISZER ZSZYWAJĄCY – J1:

Pozycja zszywacza:

W rogu, podwójnie

Liczba tac:

Dwie tace

Wydajność zszywacza:

A4: 50 arkuszy

A3: 30 arkuszy

Pojemność tacy:

A4, A5, A5R: 1300 na górnej/1700 na dolnej

A3, A4R: 650 na górnej/650 na dolnej



MODUŁ WYKAŃCZANIA GRZBIETOWEGO – J1:

JEDNOSTKA DZIURKUJĄCA – B1:

Rozmiar papieru:

305 x 457mm, A3, A4R

Wydajność zszywacza:

1 do 16 arkuszy (64 strony, 52-81g/m²)

1 do 10 arkuszy (40 stron, 82-105g/m²)

Wymiary (szer./dt./wys.):

Zszywacz 677 x 646 x 1097mm

Wykańczarka broszur 789 x 646 x 1097mm



ZESTAW ZAAWANSOWANYCH FUNKCJI

WYSYŁANIA – F1:

Format plików:

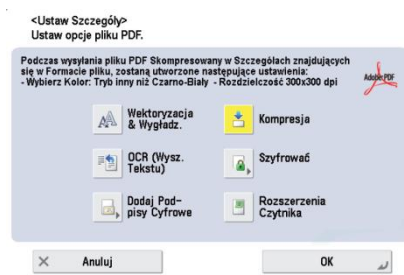
Format Outline PDF (funkcja Trace & Smooth),
Przeszukiwalny PDF/XPS Reader Extensions PDF

ZESTAW FUNKCJI BEZPIECZYSTWA

WYSYŁANIA – D1:

Format plików:

Szyfrowany PDF, PDF/XPS z podpisem urzędzenia



KARTA DRUKOWANIA Adobe PostScript3:

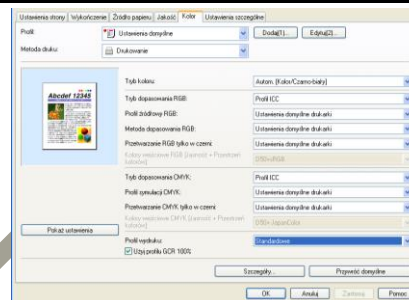
Obsługiwane systemy operacyjne:

Windows 2000/XP/Server2003/Vista/7/8

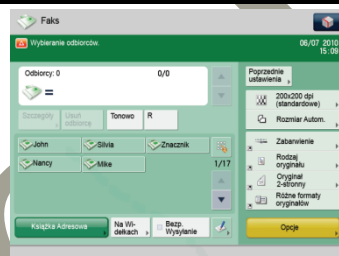
Mac OSX (10.4.9 lub późniejszy)

PDL:

Adobe PostScript3



KARTA FAKSU SUPER G3 – AE2:



Ksero-Ex

Ul. Andrzeja Wajdy 5
58-300 Wałbrzych
Tel. kom.: 604 529 186
Tel. kom.: 604 529 205
Tel./Fax.: (74) 84 235 00
E-mail: biuro@ksero-ex.pl

